



# Libreta de formación



Con el apoyo financiero de  
Canada



# Conoce nuestro proyecto

## ¿Qué queremos hacer?

Contribuir a reducir la desigualdad de género para mujeres y jóvenes LGBTI en seis barrios de Tegucigalpa, Honduras



Foto: Madre e hija. Contra corriente

## ¿Qué haremos para contribuir a reducir la violencia de género?

Generar capacidades para reducir la desigualdad e inequidad de género de forma colaborativa entre todas y todos.

## ¿Cómo lo haremos?

Empoderando a mujeres, jóvenes LGTBIQ+ y hombres de familias y comunidades.



Foto: Mujeres caminando. Contra corriente

Aumentando la eficiencia de la policía y la fiscalía

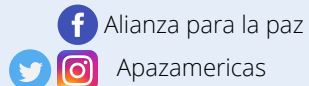
Implementando estrategias colaborativas para prevenir la violencia de género



Foto: Mercado. Contra Corriente

## ¿Querés formar parte de este proyecto?

Capacitate con nosotros y pasa la información a otras personas. únete al cambio. Síguenos en nuestras redes sociales:



# Caminando por

Elaboración de estrategias de prevención de VBG y auditoría social

Formación en género, VBG, rutas de atención y DDHH a personal de Policía y Fiscalía



5

4

3

Espacio de articulación y apoyo técnico con org. de sociedad civil

2

Formación en género, rutas de atención y prevención de VBG, masculinidades

1

Análisis participativo de género en cada barrio

# la misma ruta

Diálogo con grupos de mujeres, LGBTI, soc. civil, policías y fiscales

Intercambio de experiencias y coordinación

6

7

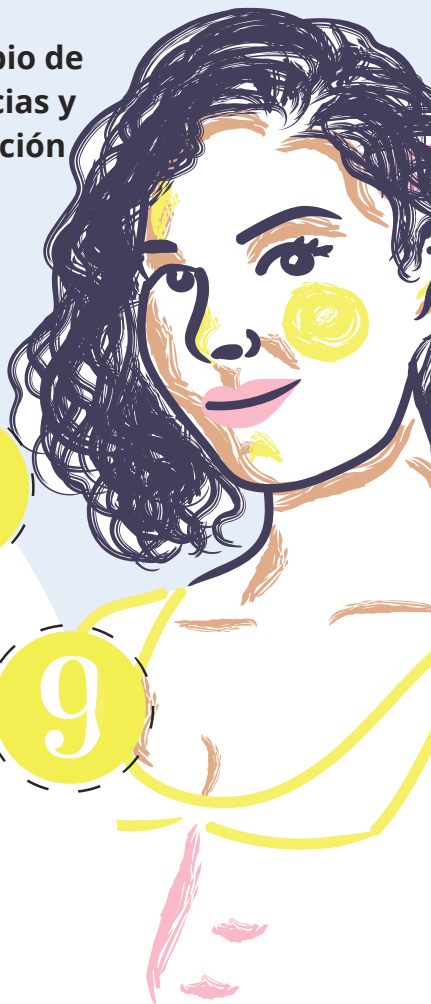
Implementación conjunta de acciones de la estrategia

8

Sensibilizar sobre la atención y prevención de la VBG

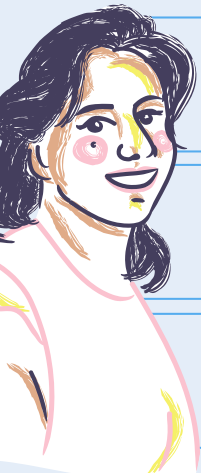
9

Logramos reducir la violencia de género en los barrios.





# ¿Para que nos ayudan estas capacitaciones?



Para que sepas identificar las múltiples formas de violencia basada en género.

Para reducir el nivel de tolerancia de la violencia basada en género.

Para que sepas identificar los mecanismos de reproducción de la violencia basada en género en las familias y comunidades.

## Diagnóstico interseccional de género (GBA+)



### Análisis interseccional de género

Un diagnóstico participativo en seis barrios de Tegucigalpa, Honduras



1

### Análisis participativo de género en cada barrio

El diagnóstico es el resultado de la primera fase de nuestro proyecto. En este diagnóstico se consultó a más de 500 personas de los seis barrios en donde se implemente el proyecto. Si quieres leerlo completo puedes encontrarlo en nuestra página web:

[alianzaparapaz.org](http://alianzaparapaz.org)

# Horarios de reunión

**Primera**

Fecha:

Hora:

**1**

**Segunda**

Fecha:

Hora:

**2**

**Tercera**

Fecha:

Hora:

**3**

**Cuarta**

Fecha:

Hora:

**4**

**Quinta**

Fecha:

Hora:

**5**

**Sexta**

Fecha:

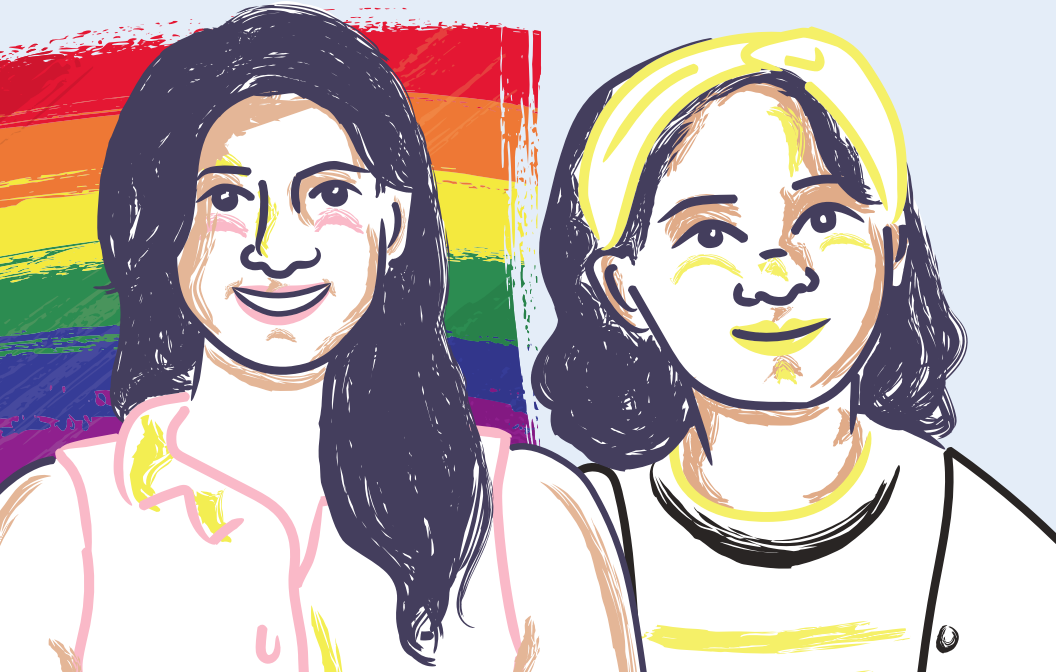
Hora:

**6**

# Nadie

tiene derecho a hacerte daño por ser  
mujer o miembro de la comunidad  
LGTBI

Aprendamos a reconocer la  
violencia basada en género y a  
denunciarla.





**Todas tenemos derecho de poder  
expresar nuestra diversidad  
sexual y de género sin que nos  
discriminen**

**Ser LGTBI es  
identificarte  
con distintas  
formas de  
amar y  
expresar tu  
género.**

**Respetar esa  
diversidad es  
importante  
para poder  
vivir en un  
mundo  
mejor.**



# Escribe aquí algunos derechos que tenemos las mujeres y las personas LGTBIQ+



---



---



---



---



---



---



---



---



---



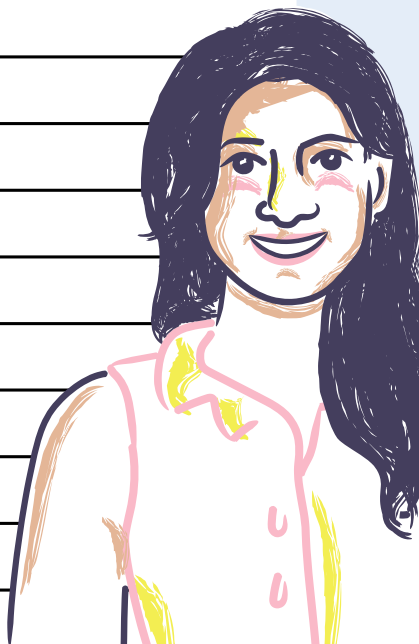
---



---



---



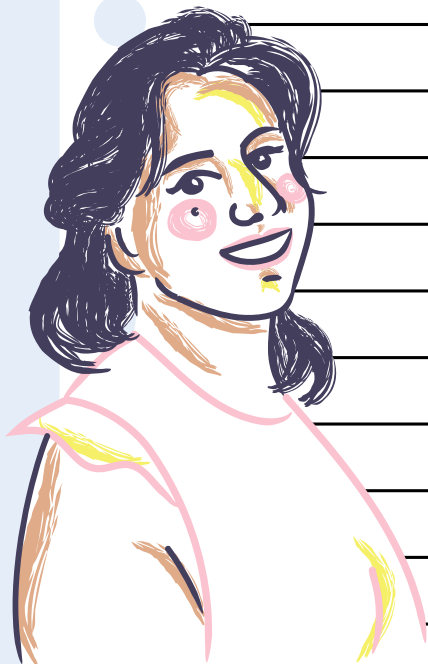
**Las mujeres y las  
personas LGBTI tenemos  
derecho a un trato justo  
sin discriminación, ni  
humillaciones de nadie**



Escribe aquí las razones por las que las palabras pueden ser violencia de género

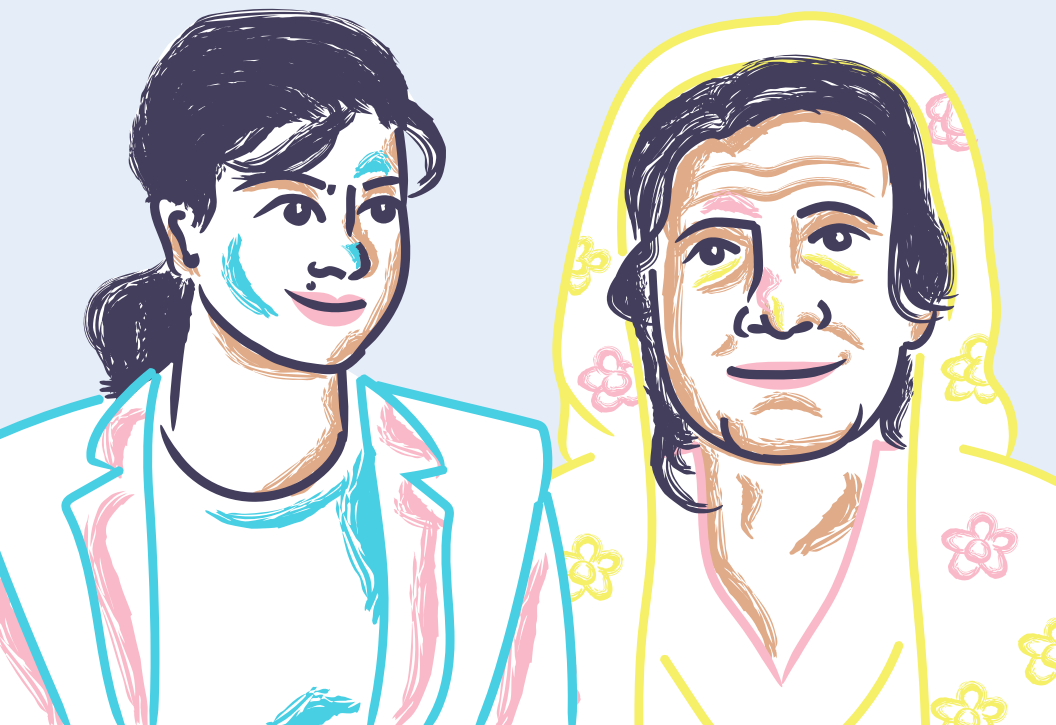


A series of horizontal black lines for writing, starting from the first line below the bullet points and extending to the bottom of the page.





Las mujeres y las  
personas de la  
comunidad LGTBI no  
debemos tolerar **ninguna**  
**acción que nos dañe**  
**física o emocionalmente**



# Escribe aquí los micromachismos que ya no tolerarás



---

---

---

---

---

---

---

---

---

---

---

---

---

---

---

---



**La violencia de género  
también la pueden sufrir tus  
hijas, hijos, hermanas o  
hermanos**

**Luchemos para parar el  
ciclo de la violencia**



Escribe aquí las formas de reproducción de violencia que ahora identificas



\_\_\_\_\_

\_\_\_\_\_

\_\_\_\_\_

\_\_\_\_\_

\_\_\_\_\_

\_\_\_\_\_

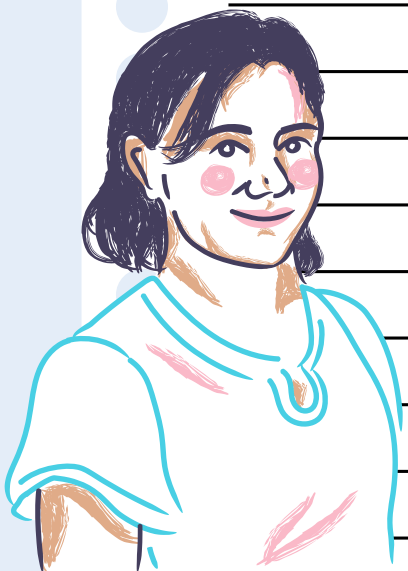
\_\_\_\_\_

\_\_\_\_\_

\_\_\_\_\_

\_\_\_\_\_

\_\_\_\_\_



La Convención  
sobre la Eliminación  
de todas formas de  
Discriminación  
contra la Mujer  
(CEDAW) asegura  
que la  
participación de la  
mujer, en igualdad  
de condiciones con  
el hombre, en todos  
los campos, es  
indispensable para  
el desarrollo pleno y  
completo de un  
país, el bienestar  
del mundo y la  
causa de la paz.



# Escribe aquí cuáles son tus metas personales para superar la violencia de género



---



---



---



---



---



---



---



---



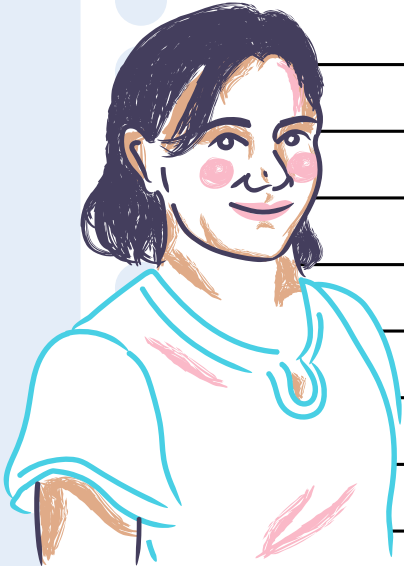
---



---



---



**Si sos víctima de violencia basada en género o conocés a alguien que la sufre**

**DENUNCIÁ**

**Contactos que te pueden apoyar en Tegucigalpa:**

**Para asistencia u orientación legal:**

**Centro de Derechos de Mujeres (CDM)**

Teléfono:  
2221-0657 / 2221-0459

**Centro de Estudios de la Mujer Honduras (CEM-H)**

Teléfono:  
2239-8979 / 2239-8968

**Movimiento de Mujeres por la Paz "Visitación Padilla"**

Teléfono: 2238-4659 /  
2263-0477

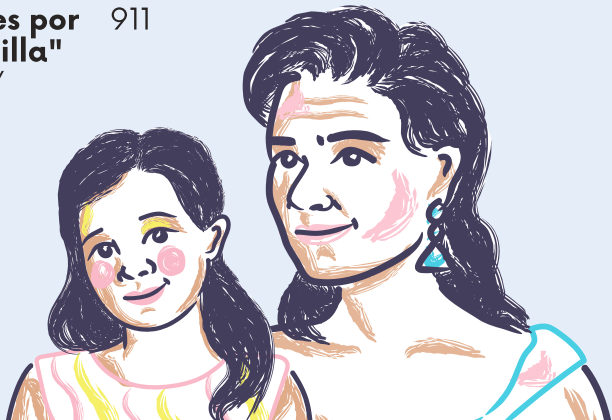
**Para denunciar o emergencias:**

**Modulo de Atención Integral Especializado de la Fiscalía de la Mujer Oficina Central**

Teléfono  
221- 3534

**Línea de emergencia Policía Nacional**

911



*Construyamos paz con igualdad y equidad de género*



Con el apoyo financiero de

**Canada** 

Visita nuestra página web [www.alianzaparalapaz.org](http://www.alianzaparalapaz.org)

Teléfono APAZ Honduras: 2212 - 0521

Nuestras oficinas en Honduras: Avenida La Paz, Edificio Galerías la Paz  
Solicita información institucional al correo [info@alianzaparalapaz.org](mailto:info@alianzaparalapaz.org)